

せん断試験成績書

対象製品

ルーティセット Bタイプ

対象品番

BS-24200

1. 試験項目	せん断試験
2. 試験日	2007年8月1日
3. 試験場所	ユニカ株式会社 岩手工場
4. アンカー仕様 品名 品番 ねじの呼び 全長 外径	ルーティセットBSタイプ(スリーブ打ち込み式) BS-24200 M24 200mm 34.0mm
5. 施工母材 種類 寸法 設計圧縮強度	普通コンクリート(無筋) 750×600×300 18N/mm ²
6. 施工仕様 下穴径 埋込み長さ 施工方向	35.0mm 100mm ハンマーを使用しての下向き

7. 試験結果および試験装置概観

表1. 試験結果

試験体 No.	せん断荷重 [kN]	せん断荷重平均 [kN]	破壊形態
①	146.3	151.1	支圧破壊
②	150.5		支圧破壊
③	143.0		支圧破壊
④	162.8		支圧破壊
⑤	153.0		支圧破壊

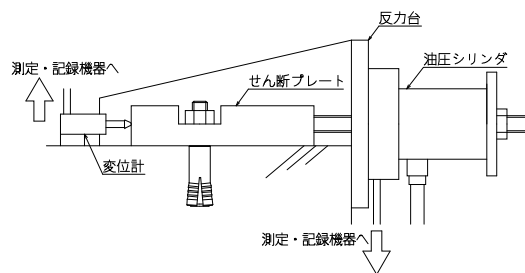


図1. 試験装置概観