

せん断試験成績書

対象製品

ルーティセット BSタイプ

対象品番

BS-16120,BS-16125,BS-16160

1. 試験項目	せん断試験
2. 試験日	2020年12月15日
3. 試験場所	ユニカ株式会社 岩手工場
4. アンカー仕様 品名 品番 ねじの呼び 全長 外径	ルーティセットBSタイプ(スリーブ打ち込み式) BS-16120 * 施工仕様が同じであるためBS-16120を 代表させて試験を実施した M16 120mm 21.7mm
5. 施工母材 種類 寸法 コンクリート圧縮強度	普通コンクリート(無筋) 1400×1200×300 21N/mm ²
6. 施工仕様 下穴径 埋込み長さ 施工方向	22.5mm 60mm ハンマーを使用しての下向き

7. 試験結果および試験装置概観

表1. 試験結果

試験体 No.	せん断荷重 [kN]	せん断荷重平均 [kN]	破壊形態
①	64.1	71.7	支圧破壊
②	65.6		支圧破壊
③	74.7		本体ねじ部破断
④	75.5		支圧破壊
⑤	78.7		本体ねじ部破断

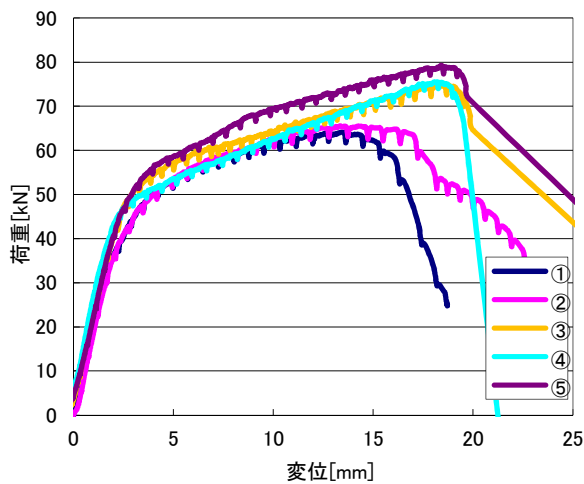


図1. 荷重変位曲線

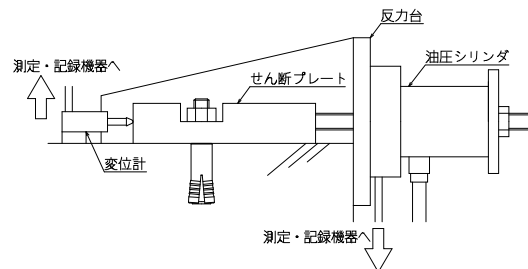


図2. 試験装置概観