

せん断試験成績書

対象製品

ルーティセット Bタイプ

対象品番

B-24200

1. 試験項目	せん断試験
2. 試験日	2007年7月25日
3. 試験場所	ユニカ株式会社 岩手工場
4. アンカー仕様 品名 品番 ねじの呼び 全長 外径	ルーティセットBタイプ(スリーブ打ち込み式) B-24200 M24 200mm 34.0mm
5. 施工母材 種類 寸法 設計圧縮強度	普通コンクリート(無筋) 750×600×300 18N/mm ²
6. 施工仕様 下穴径 埋込み長さ 施工方向	35.0mm 100mm ハンマーを使用しての下向き

7. 試験結果および試験装置概観

表1. 試験結果

試験体 No.	せん断荷重 [kN]	せん断荷重平均 [kN]	破壊形態
①	96.4	100.5	本体ねじ部破断
②	98.6		本体ねじ部破断
③	100.2		本体ねじ部破断
④	100.0		本体ねじ部破断
⑤	107.4		本体ねじ部破断

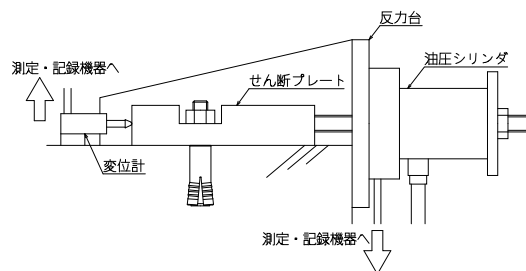


図1. 試験装置概観