

引張試験成績書

対象製品

ルーティカット CAタイプ

対象品番

38CA-12R(30L)

| | |
|--|--|
| 1. 試験項目 | 引張試験 |
| 2. 試験日 | 2021年1月8日 |
| 3. 試験場所 | ユニカ株式会社 岩手工場 |
| 4. アンカー仕様 品名 品番 ねじの呼び 全長 外径 | ルーティカットCAタイプ(本体打ち込み式) 38CA-12R(30L) W3/8 30mm 12.0mm |
| 5. 施工母材 種類 寸法 コンクリート圧縮強度 | 普通コンクリート(無筋) 1400×1200×300 21N/mm ² |
| 6. 施工仕様 下穴径 埋込み長さ 施工方向 | 12.5mm 30mm ハンマーを使用しての下向き |

7. 試験結果および試験装置概観

表1. 試験結果

| 試験体 No. | 引張荷重 [kN] | 引張荷重平均 [kN] | 破壊形態 |
|---------|-----------|-------------|--------|
| ① | 15.7 | 16.0 | コーン状破壊 |
| ② | 15.7 | | コーン状破壊 |
| ③ | 16.5 | | コーン状破壊 |
| ④ | 16.6 | | コーン状破壊 |
| ⑤ | 15.6 | | コーン状破壊 |

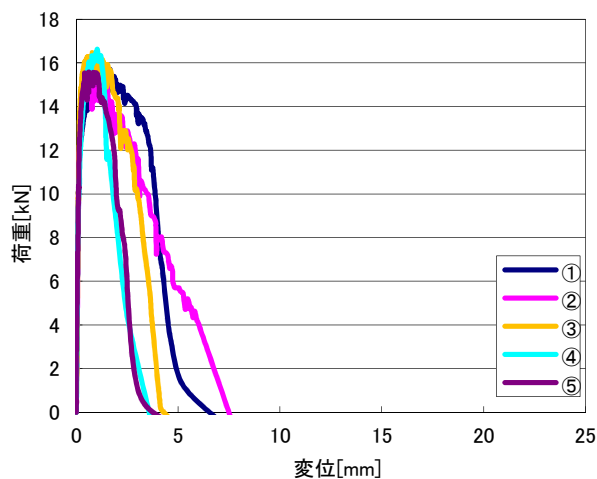


図1. 荷重変位曲線

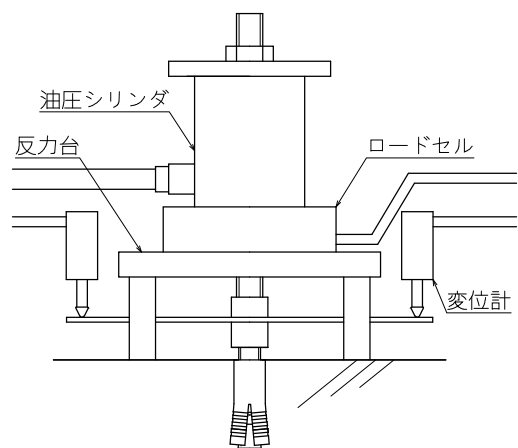


図2. 試験装置概観